

GRÖVELSJÖN
790 91 IDRE



0253-
290 40

Trivsamt stugby med toppmoderna stugor.
750 m.ö.h. i storslagna Grövelsjöfjällen.
Temp. pool, bastu, servering, spår, turer.
Goda fiskevatten.
Snö från början av november.
VÄLKOMNA TILL

BJÖRNLIDENS FJÄLLBY

ett DALA-LJUSNA-företag



Allt för jakt och fiske

BEGÄR KATALOG!

AB VAPEN-DEPÖTEN

— ett DALA-LJUSNA företag —

Bergmästaregat. 19, FALUN

Tel 023/220 40



Långsands Tennisklubb



Tennis 80



LÅNGSANDS TENNISKLUBB:s STYRELSE

Ordförande:	Göran Lundgren
Vice ordförande:	Lars-Göran Nilsson
Sekreterare:	Lennart Blomgren
Kassör:	Monica Alstermark
Ledamot:	Inge Hammarström
Suppleant:	Wille Alstermark
»	Håkan Arkeby
»	Ove Hasselgren
»	Henning Nilsson
»	Bertil Wegmann



ÅRSavgIFT

Årsavgiften är 15 kronor per medlem eller 40 kronor per familj. Familjeavgiften berättigar till medlemskap för samtliga familjemedlemmar.



TENNISTIMMAR PÅ LTK:s BANOR

Kostnaderna för spel på LTK:s tennisbanor utgör under år 1980:

- Per speltimme (»strötimme») = 8 kr
- Abonnemang med en timme per vecka under tiden 9/6 – 17/8 = 75 kr



ADRESS OCH POSTGIRO

LÅNGSANDS TENNISKLUBB
Fiskarstigen 18
814 00 SKUTSKÄR
Postgiro: 433 44 20-9

LÅNGSANDS TENNISKLUBB – TENNIS 1980

I din hand har du nu ett exemplar av Långsands Tennisklubb:s årspublicering »TENNIS 1980». Denna är tryckt i 600 exemplar och har utan kostnad delats ut till samtliga LTK-medlemmar, våra annessörer, medlemmarna i Långsands Tomtägarförening samt tennisintresserade personer med anknytning till långsandsområdet. Här finns uppgifter om vår förenings verksamhet, förteckningar över LTK-medlemmarna och medlemmarna i Långsands Tomtägarförening, våra stadgar, samt annonser från företag som stödjer vår verksamhet och som härigenom förhoppningsvis även kan få ett visst stöd för sin egen verksamhet....!!

Det är viktigt att motionera. Att spela tennis är en bra form av motion. Människan i kulturländerna har ju under de senaste hundra åren radikalt omskapat den miljö hon lever i, såtillvida att tekniska hjälpmedel av olika slag mer och mer övertagit det arbete som tidigare gjorts med muskelkraft...! I de flesta fall har förändringarna varit till det bättre, men utvecklingen har också skapat stora problem.

Ett av problemen är att den individ, som ursprungligen byggts för hårt fysiskt arbete, skall anpassas till en värld fylld med tekniska finesser. Nutidsmänniskan måste lära sig att inse att fysisk aktivitet är nödvändig för att hon skall kunna fungera på rätt sätt och hålla sig frisk. Den rundliga fritid vi alla har – eller borde ha – jämfört med tidigare generationer måste i viss mån utnyttjas till motion.

Lyder vi inte detta råd, är det många faror som hotar; minskad kapacitet för vissa kroppsfunktioner, fetma, ökad risk för sjukdomar, nedsatt motståndskraft, allmän trötthet och en massa annat djävulstyg.... Människan är emellertid till sin natur ganska lat och är en spelare, som tar stora chanser; hoppas att hon är undantaget, hoppas att allt reder upp sig, hoppas att allt ska gå bra..... etc.

Därför går påpekanden om följderna av rökning, alkohol, andra stimulantia och allmän fysisk inaktivitet sällan hem...! Man tänker faktiskt ofta mindre på den egna hälsan än på att hålla bilen, båten och sommarstugan i trim...! Och ändå är det så viktigt för oss att vi är fysiskt välutrustade för att klara av det dagliga arbetet och för att göra fritiden meningsfull. Det är därför helt med omtanken om din person som vi från Långsands Tennisklubb re-

kommenderar dig att spela tennis...! Och gör det gärna ofta...! Det blir roligare ju mer man spelar...! Våra banor står till ditt förfogande.

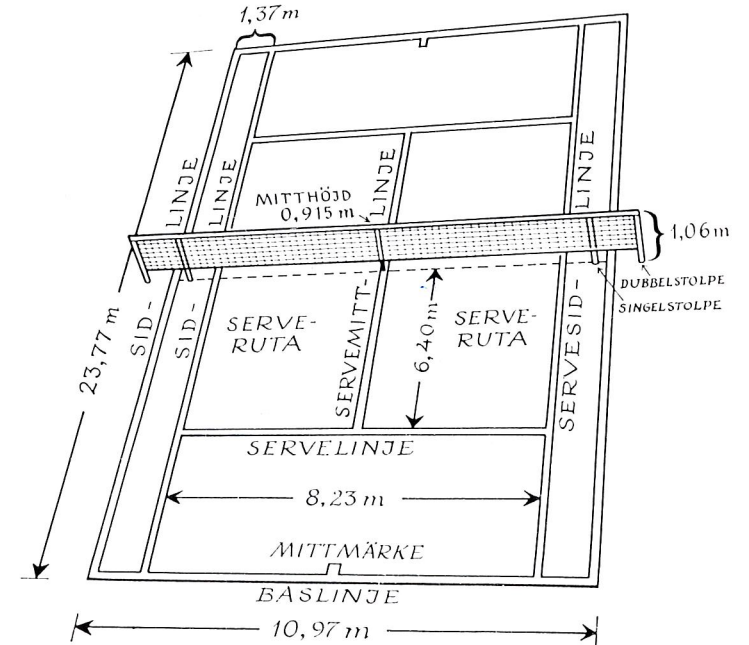
Långsund i maj 1980
LÅNGSANDS TENNISKLUBB

Göran Lundgren
Ordförande



SE PÅ BOLLEN
SPELATENNIS
HELA ÅRET
HELA LIVET!

Här spelar man tennis . . .

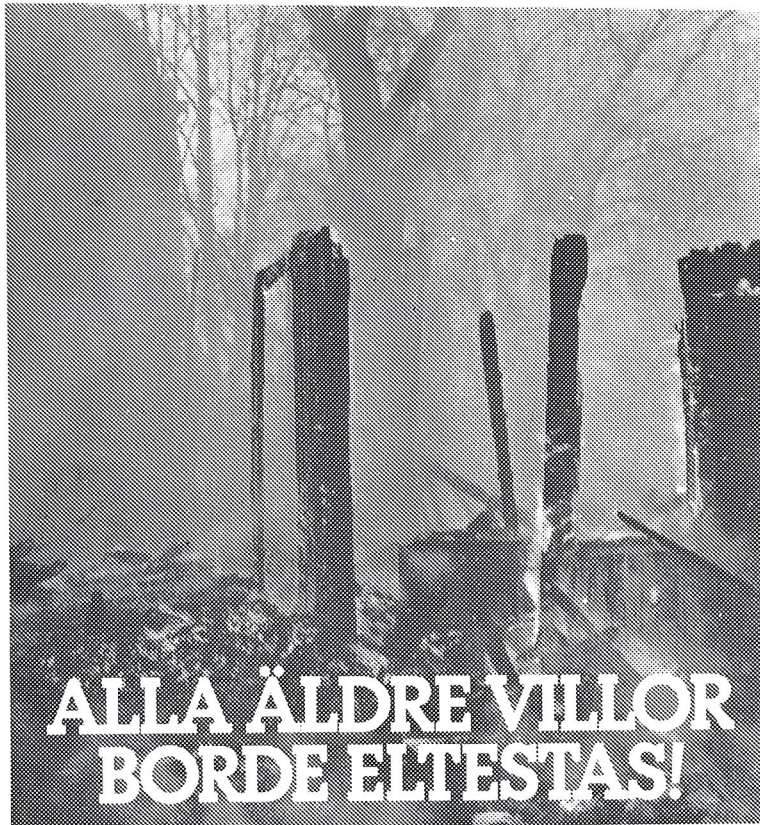


Tennisplan = det område som är avgränsat genom planens linjer, dvs det område inom vilket spelet förs. **Tennisbana** = hela det inom stängslet eller motsvarande anordning befintliga området. Bilden visar benämningar och mått på planens linjer och stolpar.

. . . och så spelar man

När två spelar heter det singel, när fyra matchar kallas det dubbel (eller mixed). Bollen sätts i spel genom att en av spelarna serverar — omväxlande i motståndarnas högra och vänstra servruta. Bollen skall i fortsättningen slås över nätet och innanför bas- och sidolinjerna. Den får bara studsas en gång (men får tas före studsas — volley).

Spelarna turas om att serva och servarens poäng sägs alltid först. Efter en vunnit boll kommer man upp till 15, efter två till 30, efter tre till 40 och efter fyra får man game, såvida inte motståndaren hänger med till 40 lika, då man måste ta två bollar i följd för att få gamet. Den som först får sex game vinner ett set, men det måste skilja två game till motståndaren. Ett set kan alltså inte vinnas med 6-5 utan först med 7-5, 8-6, 9-7 etc. I matcher som går i »bäst av fem set» vinner den som tagit hem tre set, i »bäst av tre set» den som först får två set.



ALLA ÄLDRE VILLOR BORDE ELTESTAS!

Vet du egentligen hur elledningarna ser ut bakom tapeterna? Klarar dom alla hushållsmaskiner och andra elgrejor? Och känner du till om en tidigare ägare lekt elektriker?

Alla äldre villor borde eltestas! Även om man har ett hus med bara några år på nacken kan det vara skönt att få reda på om det finns några säkerhetsrisker på elektriska installationer och utrustningar.

EIO Eltest innebär en systematisk genomgång av husets elsystem. Det görs av en av våra erfarna elektriker. Och vi redovisar resultatet i ett testprotokoll. Felén graderas i tre kategorier beroende på hur allvarliga dom är.

Beställ ett EIO Eltest nu. Det är din trygghet vi testar. Det kostar bara 250 kronor för en normal villa.

EIO
EL-TEST

VERKSAMHETSBERÄTTELSE FÖR LÅNGSANDS TENNISKLUBB AVSEENDE VERKSAMHETSÅRET 1/7 1978 — 30/6 1979

Långsands Tennisklubb styrelse får härmed avge följande berättelse över föreningens första verksamhetsår.

Styrelsen har under året varit konstituerad på följande sätt:

Ordförande:	Göran Lundgren
Vice ordförande:	Lars-Göran Nilsson
Sekreterare:	Monica Alstermark
Kassör:	Henning Nilsson
Ledamot:	Inge Hammarström

Styrelsesuppleanter:	Wille Alstermark Håkan Arkeby Ove Hasselgren Thomas Karlsson Bertil Wegmann
----------------------	---

Revisorer utsedda av konstituerade föreningsmötet:	Kenneth Söderberg Bernt Mårtensson
--	---------------------------------------

Revisorssuppleanter:	Göran Brunberg Ralf Eriksson
----------------------	---------------------------------

I valnämnden för år 1979 ingår:	Bert Olov Karlsson Lars Erik Eriksson
---------------------------------	--

Styrelsen har under året hållit sex sammanträden; den 12/8, 2/9 och 4/11 1978, 20/1, 29/4 och 24/5 1979. Dessutom har täta löpande kontakter upprätthållits mellan styrelsens ledamöter.

BILDANDE AV LÅNGSANDS TENNISKLUBB

Redan vid exploateringen av långsandsområdet omfattade planeringen även att en tennisanläggning skulle byggas i Långsand. Denna del av planeringen blev dock tyvärr aldrig förverkligad. Ett stort tennisintresse har dock alltid funnits inom området, ett intresse som under senare år kraftigt ökat i takt med våra svenska tennisframgångar i internationella sammanhang.

Inom Långsands Tomtägarförening har frågan angående anläggandet av en tennishana löpande hållits levande och vid de flesta årsstämmor de senaste åren har denna fråga diskuterats. Efter en motion till årsstämman 1977-07-30 bildades en särskild tennisanläggningskommitté, vars uppgift blev att utreda förutsättningarna för att bygga en tennisanläggning inom tomtägarföreningens område. I denna kommitté ingick Monica Alstermark, Wille Alstermark och Göran Lundgren. Vid Långsands Tomtägarförenings årsstämma 1978-06-17 avgav tennisanläggningskommittén sin rapport i vilken man bland annat föreslog att en tennisanläggning bör uppföras i Långsand samt att denna bör ske via en särskild tennisklubb.

Årsstämman stödde detta förslag och uppdrog åt tennisbanekommitten att försöka förverkliga bildandet av en särskild tennisklubb i Långsand samt att försöka finansiera uppförandet av en tennisanläggning.

Efter ett omfattande och intensivt arbete bildades så 1978-08-12 interimstyrelsen för Långsands Tennisklubb. Ett konstituerande föreningsmöte hölls 1978-09-02, varvid bland annat stadgar antogs och beslut fattades om att Långsands Tennisklubb i egen regi skulle verka för att uppföra en tennisanläggning omfattande två banor. Denna tennisanläggning skulle om möjligt vara färdigställd sommaren 1979.

MEDLEMMAR

Vid en kombinerad informations- och medlemsvärvningskampanj försökte Långsands Tennisklubb få en konkret bild av tennisintresset i Långsand, so skulle kunna uttryckas i siffror. Resultatet blev överväldigande och Långsands Tennisklubb fick mycket snart nästan 400 medlemmar. Dessa omfattar såväl permanentboende som fritidsboende. De permanentboende utgör ett drygt 100-tal av föreningens medlemmar. Eftersom föreningen är öppen även för icke-långsandsbor så kan även nämnas att medlemmar finns från Gårdskär, Skutskär och ett flertal andra orter. Alla medlemmar i Långsands Tennisklubb per utgången av mars månad 1979 finns förtecknade i en matrikel »Tennis 1979» som föreningen låtit trycka. I denna matrikel finns också uppgifter om styrelsens sammansättning, stadgar, tennisregler, diverse aktuell tennisinformation m m. Vid verksamhetsårets slut 1979-06-30 hade Långsands Tennisklubb drygt 400 medlemmar.

TENNISANLÄGGNINGENS TILLKOMST

Under hösten 1978 ställde Långsands Tomtägarförening mark till Långsands Tennisklubbs förfogande för att på denna uppföra en tennisanläggning omfattande två banor. Platsen för tennisbanorna skulle bli gamla »båt-uppläggningsplatsen» direkt ovanför Långsands båthamn i riktning mot Gårdskärsvägen. Detta var samma plats som vid den ursprungliga planeringen av långsandsområdet avsatts för tennisbanor. Kontakter togs med ett flertal entreprenadföretag från vilka offerter för tennisanläggningens uppförande erhöles. Den 12 mars 1979 beställde Långsands Tennisklubb av Svenska Väg AB i Gävle, en tennisanläggning omfattande två stycken spelplaner. Byggnadslov för denna anläggning hade erhållits redan i november månad 1978. Anläggningsarbetet påbörjades i mitten av maj månad 1979 och enligt planerna skulle anläggningen stå klar till pingsthelgen. Så blev dock tyvärr inte fallet på grund av att en av Svenska Vägs underentreprenörer ej kunde hålla den uppgjorda tidplanen. Med cirka en månads tidsmässig försening stod därför banorna färdiga först till invigningen den 30 juni 1979. Ordföranden i Älvkarleby kommunfullmäktige, Gösta Lindberg, förrättade invigningen. Svenska mästaren Rolf Norberg invigningsspelade mot Terje Larsen och visade på ett förträffligt sätt hur tennis skall spelas. De cirka 250 - 300 åskådarna kunde dessutom köpa lotter och tennisutrustning. Alla barn fick ballonger och under hela invigningen kunde förtäring i form av drycker, glass etc införskaffas från en för tillfället särskilt uppbyggd »fältkiosk».

TENNISANLÄGGNINGENS FINANSIERING

För att ekonomiskt kunna klara av tennisanläggningens uppförande var det ett absolut krav att Långsands Tennisklubb fick hjälp utifrån. Kontakter togs därför i första hand med berörda personer inom Älvkarleby kommun för att förbereda en senare ansökan om ekonomiskt bidrag. En sådan tillställdes kommunstyrelsen 1978-09-06 med en anhållan om ett engångsbidrag på 30 000 kronor samt en kommunal borgen på resterande del av den totala anläggningskostnaden. Kommunalfullmäktige beslutade 1978-11-21 — i enlighet med kommunstyrelsens förslag — att ge Långsands Tennisklubb ett bidrag på 30 000 kronor. Till Långsands Tomtägarförening gjordes 1978-11-26 en anhållan om ett ekonomiskt bidrag på 10 000 kronor. Även detta bidrag beviljades. Till Statens Naturvårdsverk inlämnades 1978-12-10 en ansökan om ett maximibidrag på 30 000 kronor från fonden »Stöd till idrotten för mindre idrottsanläggningar». Samma dag inlämnades till Naturvårdsverket en särskild framställning om tillstånd för Långsands Tennisklubb att få sätta igång anläggningsarbetet med de två tennisbanorna, utan att tvingas avvakta verkets beslut angående bidraget. Till Älvkarleby kommun har Långsands Tennisklubb även ingivit ansökan om startbidrag och administrationsbidrag för år 1979, samt ansökan om driftbidrag för år 1980. Startbidraget på 300 kronor har redan utbetalts till föreningen. De två övriga bidragsansökningarna har ännu ej slutgiltigt behandlats.

FÖRBUNDSANSLUTNING

Under våren 1979 har Långsands Tennisklubb fört förhandlingar med Svenska Tennisförbundet angående medlemskap. Härvid har föreningen ifrågasatt Tennisförbundets inträdesvillkor, såtillvida att förhandlingarna har syftat till att reducera de dryga individuella medlemsavgifter som Tennisförbundet arbetar med. Föreningens argumentation för detta har bland annat varit att verksamheten endast bedrivs under sommarsäsongen — åtminstone vad tennispelet i Långsand beträffar. Fortsatta förhandlingar kommer att föras efter sommaren 1979.

ÖVRIGT

Styrelsen har så långt som möjligt löpande försökt att hålla medlemmarna i Långsands Tomtägarförening informerade om de aktuella aktiviteterna för tennisanläggningens tillkomst. Motionsaktiviteter för framförallt föreningens många ungdomar har även påbörjats.

Verksamheten i Långsands Tennisklubb har också vid ett flertal tillfällen uppmärksammats i lokalpressen, Gefle Dagblad och Arbetarbladet, varigenom informationen om föreningens arbete kunnat spridas till en vidare krets människor.

EKONOMI

Såsom framgår av följande resultaträkning redovisas en nettovinst för föreningens första verksamhetsår på inte mindre än drygt 49 000 kronor. Denna vinst är dock inte reell eftersom tennisanläggningen ännu vid bokslutstillfället ej betalats. Detta framgår även av den särskilda kommentar som finns i anslutning till resultaträkningen. Föreningens förmögenhetsställning redovisas i bilagda balansräkning.

Styrelsen vill slutligen tacka alla som bidragit till årets positiva verksamhetsresultat.

Långsand den 11 augusti 1979

Göran Lundgren

Lars-Göran Nilsson

Monica Alstermark

Henning Nilsson

Inge Hammarström

RESULTATRÄKNING FÖR LÅNGSANDS TENNISKLUBB AVSEENDE
TIDEN DEN 1 JULI 1978 – 30 JUNI 1979

INTÄKTER

Medlemsavgifter	4 410:--	
Abonnemang	1 245:--	
Anläggningsbidrag från Älvkarleby kommun	30 000:--	
Anläggningsbidrag från Långsands Tomt-ägareförening	10 000:--	
Startbidrag från Älvkarleby kommun	300:--	
Övriga intäkter	6 679:--	52 814:--

KOSTNADER

Administrationskostnader, omkostnader och övriga kostnader	3 195:85	3 195:85
--	----------	----------

ÅRETS ÖVERSKOTT 49 618:15

KOMMENTAR TILL RESULTATRÄKNINGEN

Enligt den här avgivna resultaträkningen så har Långsands Tennisklubb för räkenskapsåret 1/7 1978 – 30/6 1979 redovisat en nettovinst på 49 618:15. Denna vinst är dock till sin karaktär helt fiktiv såtillvida att den är en konsekvens av räkenskapsårets förläggning och den därmed sammanhängande periodiceringen av kostnader och intäkter. Räkenskapsåret avslutades den 30/6 1979, dvs samma dag som Långsands Tennisklubbs nyuppförda tennisanläggning i Långsand invigdes. Kostnaden för denna anläggning (cirka 70 000 kronor) hade vid bokslutstillfället ej fakturerats av entreprenören, varför denna ej innefattas i den ovan avgivna resultaträkningen. Denna »upparbetade» kostnad medför dock att årets fiktiva överskott på 49 618:15 omgående förvandlas till en faktisk förlust på drygt 20 000 kronor.

BALANSRÄKNING FÖR LÅNGSANDS TENNISKLUBB PER 1979-06-30

TILLGÅNGAR

Postgiro	19 618:15	
Bank	30 000:--	49 618:15

SUMMA TILLGÅNGAR 49 618:15
=====

SKULDER OCH EGET KAPITAL

Årets resultat	49 618:15	49 618:15
----------------	-----------	-----------

SUMMA SKULDER OCH EGET KAPITAL 49 618:15
=====

STADGAR FÖR LÅNGSANDS TENNISKLUBB

§ 1

Klubben har till uppgift att genom tennisspel verka för höjande av medlemmarnas andliga och fysiska fostran samt för främjande av god kamrat- och idrottsanda. Klubben skall dessutom verka för tennisspelets utveckling genom anordnande av tävlingar samt genom teoretiska och praktiska övningar.

§ 2

Inträde i klubben kan vinnas av för tennissporten intresserade personer, som aktivt vill delta i föreningens arbete eller som passiva medlemmar vill stödja dess verksamhet. Till hedersledamot kan kallas person, som på ett framstående sätt gagnat klubben eller tennisspelet i allmänhet. Styrelsen äger besluta om bifall eller avslag beträffande inträde i klubben. Det åligger styrelsen att föra noggrann namn- och adressförteckning över klubbens medlemmar.

§ 3

Årsavgift för medlemskap i klubben fastställs av styrelsen. Hederledamöter är befriade från årsavgift, liksom ständiga medlemmar. Ständig medlem blir den som på en gång till klubben erlägger en avgift som är femton gånger så stor som den aktuella årsavgiften.

§ 4

Klubbens angelägenheter handhas av en styrelse, vilken inför klubben är ansvarig för sina göranden och låtanden. Styrelsen väljes vid årsmötet varvid ordförande väljes för ett år och övriga styrelseledamöter för två år i sänder utom vid första valet då utom ordförande två ledamöter väljes på ett år så att i fortsättningen vid varje årsmöte ordförande och två ledamöter nyväljes. Styrelsen konstituerar sig efter varje årsmöte. Styrelsen äger att inom sig utse kommittéer och arbetsutskott med egen beslutanderätt inom ramen för givna uppdrag och med kontinuerlig rapporteringsskyldighet inför styrelsen.

§ 5

Styrelsen skall inom sig utse vice ordförande, sekreterare, kassör och en ledamot utan särskilt angiven funktion.

§ 6

För granskning av klubbens räkenskaper och styrelsens förvaltning utses på årsmötet två revisorer och två suppleanter för dessa.

§ 7

Revisorerna må om deras granskning därtill föranleder, skriftligen med angivande av skälet påfordra att styrelsen skall utlysa extra förenings-sammanträde att hållas snarast möjligt med iakttagande av föreskriven kallelsetid. Efterkommer styrelsen ej inom en vecka sådan påfordran äger revisorerna själva utlysa förenings-sammanträde.

§ 8

Extra förenings-sammanträde skall också av styrelsen utlysas, då det för uppgivet ändamål påfordras av minst en tiondel av samtliga betalande klubbmedlemmar.

§ 9

Årsmöte eller extra förenings-sammanträde är beslutsmässigt med det antal medlemmar, vilka infunnit sig sedan vederbörlig kallelse utfärdats minst åtta dagar i förväg. Kallelsen skall vara personlig och bör helst även ske genom annons.

§ 10

Föreningens medlemmar kallas till ordinarie årsmöte en gång årligen före september månads utgång på dag, som bestämmes av styrelsen. Vid årsmötet skall följande ärenden förekomma:

1. Fråga om mötets behöriga utlysande
2. Val av ordförande och sekreterare för mötet
3. Val av två justeringsmän att jämte ordföranden justera protokollet
4. Styrelsens årsberättelse
5. Revisorernas berättelse
6. Fråga om ansvarsfrihet för styrelsen
7. Val av
 - a) ordförande
 - b) två styrelseledamöter
 - c) styrelsesuppleanter
 - d) två revisorer
 - e) två revisorssuppleanter

§ 11

Styrelsen sammanträder på kallelse av ordföranden så ofta föreningens angelägenheter det påfordrar och är beslutsmässig när minst hälften av dess ledamöter är närvarande.

§ 12

Klubbens arbetsår räknas från och med den 1 juli till och med den 30 juni.

§ 13

Klubbens räkenskaper avslutas när arbetsåret gått till ända. Räkenskaperna skall varje år genomgå av revisorerna. Dessa skall till årsmötet avge skriftlig berättelse över styrelsens förvaltning med tillstyrkan eller avstyrkan om ansvarsfrihet. Styrelsen skall senast 14 dagar före ordinarie årsmöte till revisorerna överlämna förvaltningsberättelse, alla räkenskapsböcker, protokoll och handlingar för räkenskapsåret och är skyldig att lämna revisorerna begärda upplysningar.

§ 14

Alla val skall ske öppet såvida annat ej beslutas. Vid lika röstetal skall det förslag som ordförande biträder, gälla, med undantag för val av styrelse eller slutna omröstningar, då lotten avgör. Vid val och voteringar äger styrelsen rätt att delta utom vid val av revisorer samt vid eventuell votering om ansvarsfrihet för styrelsen.

§ 15

Förslag om ändring av dessa stadgar skall skriftligen avlämnas till styrelsen senast tre veckor före det föreningsmöte, å vilket det skall behandlas. För godkännande av förslag om stadgeändringar erfordras enhälligt beslut — i annat fall fordras 3/4 majoritet vid två på vardera följande föreningsmöten.

§ 16

Förslag till klubbens upplösning kan ej upptagas till behandling såvida ej tvingande omständigheter därtill föranleda, och skall i så fall skriftligt förslag därom till styrelsen inlämnas.

§ 17

Upplöses klubben skall eventuella värdesaker och penningar, sedan alla fordringar indrivits och alla skulder betalats, användas för bestämt tennisfrämjande ändamål. Beslut härom fattas av föreningsmötet.

§ 18

Ordföranden och sekreteraren är ansvariga för att föreningens stadgar vid behov finns tillgängliga för föreningens medlemmar.

MEDLEMSFÖRTECKNING FÖR LÅNGSANDS TENNISKLUBB

<u>Namn</u>	<u>Adress</u>	<u>Postadress</u>	<u>Nr</u>
Abrahamsson Sonny	Älgstigen 31	SKUTSKÄR	311
Abrahamsson Marianne	Älgstigen 31	SKUTSKÄR	312
Abrahamsson Anders	Älgstigen 31	SKUTSKÄR	313
Abrahamsson Håkan	Älgstigen 31	SKUTSKÄR	314
Almen Eva	Tjäderstigen 71	SKUTSKÄR	711
Alsen Hans	Lotsvägen 167	SKUTSKÄR	1671
Alstermark Monica	Fiskarstigen 13	SKUTSKÄR	131
Alstermark Wille	Fiskarstigen 13	SKUTSKÄR	132
Alstermark Ann	Fiskarstigen 13	SKUTSKÄR	133
Alstermark Peter	Fiskarstigen 13	SKUTSKÄR	134
Alstermark Jonas	Fiskarstigen 13	SKUTSKÄR	135
Andersson Åke	Ryttarstigen 222	SKUTSKÄR	2222
Andersson Monica	Postlåda 7346	SKUTSKÄR	3003
Andersson Therese	Postlåda 7346	SKUTSKÄR	3005
Andersson Irene	Rådjursstigen 57	SKUTSKÄR	572
Andersson Jessica	Rådjursstigen 57	SKUTSKÄR	573
Arkeby Monica	Gnopslingen 256	SKUTSKÄR	2561
Arkeby Håkan	Gnopslingen 256	SKUTSKÄR	2562
Arkeby Maria	Gnopslingen 256	SKUTSKÄR	2563
Asplund Jan	Ryttarstigen 196	SKUTSKÄR	1962
Axelsson Henry	Lilljungfrustigen 244	SKUTSKÄR	2441
Bek Arakelou Siv	Grävlingstigen 25	SKUTSKÄR	251
Bek Arakelou Haik	Grävlingstigen 25	SKUTSKÄR	252
Bek Arakelou Peter	Grävlingstigen 25	SKUTSKÄR	253
Bek Arakelou Yvonne	Grävlingstigen 25	SKUTSKÄR	254
Bek Arakelou Pia	Grävlingstigen 25	SKUTSKÄR	255
Bennemo Lars	Kungsgatan 37 A	UPPSALA	4003
Bergdahl Anna Lisa	Nabbenvägen 113	SKUTSKÄR	1131
Bergdahl Sigurd	Nabbenvägen 113	SKUTSKÄR	1132



Installationsdata AB

Organ för:
Rörledningsfirmornas Arbetsgivareförbund (RAF)
Elektriska Arbetsgivareföreningen (EA)
Rörfirmornas Riksförbund (R)
Elektriska Installatörsorganisationen (EIO)



Installationsdata AB

RÖR- & EL-
installationsbranschernas
 eget organ för
**Administrativ och
ekonomisk utveckling**

Adress:

Blasieholmsgatan 4 A
11148 STOCKHOLM

Telefon:

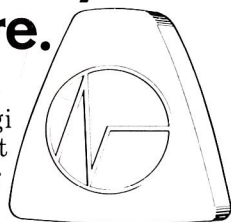
08-24 74 60
08-24 99 50

<u>Namn</u>	<u>Adress</u>	<u>Postadress</u>	<u>Nr</u>
Bergkvist Björn	Rallarvägen 1	BRUNNA	4008
Bergkvist Britt-Marie	Rallarvägen 1	BRUNNA	4009
Bergkvist Mattias	Rallarvägen 1	BRUNNA	4010
Bergkvist Susanne	Rallarvägen 1	BRUNNA	4011
Bilger Laila	Lillbrovägen 10	SKUTSKÄR	101
Björkman Else Marie	Ormvråkstigen 78	SKUTSKÄR	781
Björkman Nils	Ormvråkstigen 78	SKUTSKÄR	782
Björkman Karin	Ormvråkstigen 78	SKUTSKÄR	783
Björkman Margareta	Ormvråkstigen 78	SKUTSKÄR	784
Björkman Cecilia	Ormvråkstigen 78	SKUTSKÄR	785
Blomgren Lena	Gnopslingen 252	SKUTSKÄR	2521
Blomgren Lennart	Gnopslingen 252	SKUTSKÄR	2522
Blomgren Mats	Gnopslingen 252	SKUTSKÄR	2523
Blomgren Åsa	Gnopslingen 252	SKUTSKÄR	2524
Bolinder Rune	Smultronstigen 158	SKUTSKÄR	1581
Bolinder Anders	Smultronstigen 158	SKUTSKÄR	1582
Bolinder Ann-Charlott	Smultronstigen 158	SKUTSKÄR	1583
Bonnevier Åsa	Lilljungfrustigen 247	SKUTSKÄR	2471
Bonnevier Lena	Lilljungfrustigen 247	SKUTSKÄR	2472
Bonnevier Joachim	Lilljungfrustigen 247	SKUTSKÄR	2473
Boström Margareta	Rotyxvägen 20	UPPSALA	4004
Boström Staffan	Rotyxvägen 20	UPPSALA	4005
Boström Ola	Rotyxvägen 20	UPPSALA	4006
Boström Lars	Rotyxvägen 20	UPPSALA	4007
Brunnberg Birgitta	Gnopslingen 257	SKUTSKÄR	2571
Brunnberg Göran	Gnopslingen 257	SKUTSKÄR	2572
Brunnberg Fredrik	Gnopslingen 257	SKUTSKÄR	2573
Brunnberg Elisabeth	Gnopslingen 257	SKUTSKÄR	2574
Bruno Birgitta	Nabbenvägen 115	SKUTSKÄR	1151
Bruno Lars	Nabbenvägen 115	SKUTSKÄR	1152

ÄNTLIGEN! MJUK ELVÄRME!

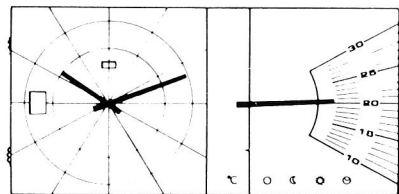
Elvärme som också styrs av
utomhusgivare.

Du får låg, jämn och behaglig radiator-
temperatur och den spar mycket energi
med Billmans EAV. Ingen risk för lukt
eller brännskador t ex vid vädring eller
efter nattsänkning.



Det räcker inte med bara termostat på radiatorn.

Kom in till oss så skall
vi visa hur du kan spara
mycket el och få det
säkrare och bekvämare.



Vi installerar Billmans elvärmeregulator med både utom-
husgivare och styrrur för nattsänkning. Du får det bekvä-
mare, säkrare och kan spara upp till 30% jämfört med van-
liga termostater. Både för
äldre hus och vid nybyggnad.



BILLMAN REGULATOR AB
Hamntorget 6
803 50 GÄVLE
TEL 026-10 51 80

<u>Namn</u>	<u>Adress</u>	<u>Postadress</u>	<u>Nr</u>
Bruno Lena	Nabbenvägen 115	SKUTSKÄR	1153
Bruno Joakim	Nabbenvägen 115	SKUTSKÄR	1154
Carlberg Sonia	Smultronstigen 161	SKUTSKÄR	1611
Carlberg Göte	Smultronstigen 161	SKUTSKÄR	1612
Carlberg Jan	Smultronstigen 161	SKUTSKÄR	1613
Dahlström Hans	Nabbenvägen 114	SKUTSKÄR	1141
Dahlström Ola	Nabbenvägen 114	SKUTSKÄR	1142
Danielsson Clark	Rådjursstigen 40	SKUTSKÄR	401
Dennerlov Jan-Erik	Rådjursstigen 52	SKUTSKÄR	521
Edin Leif	Fiskarstigen 17	SKUTSKÄR	172
Efverström K R	Väktarstigen 236	SKUTSKÄR	2361
Efverström Margareta	Väktarstigen 236	SKUTSKÄR	2362
Efverström Tommy	Väktarstigen 236	SKUTSKÄR	2363
Efverström Peter	Väktarstigen 236	SKUTSKÄR	2364
Ehrfeldt Marita	Lotsvägen 175	SKUTSKÄR	1751
Ehrfeldt Göran	Lotsvägen 175	SKUTSKÄR	1752
Ekelund C G	Smultronstigen 154	SKUTSKÄR	1541
Ekelund Robert	Smultronstigen 154	SKUTSKÄR	1542
Ekelund Johan	Smultronstigen 154	SKUTSKÄR	1543
Ekelund Marie-Helene	Smultronstigen 154	SKUTSKÄR	1544
Eklöf Andersson Karin	Lotsvägen 181	SKUTSKÄR	1811
Emanuelsson Calle	Lotsvägen 183	SKUTSKÄR	1831
Englund Britt Inger	Ryttarstigen 205	SKUTSKÄR	2051
Englund Tord	Ryttarstigen 205	SKUTSKÄR	2052
Englund Stefan	Ryttarstigen 205	SKUTSKÄR	2053
Englund Marie	Ryttarstigen 205	SKUTSKÄR	2054
Eriksson K G	Fyrvaktarstigen 1	SKUTSKÄR	11
Eriksson Anders	Fyrvaktarstigen 4	SKUTSKÄR	41
Eriksson Stefan	Rådjursstigen 55	SKUTSKÄR	552
Eriksson Anna Bella	Entitestigen 65	SKUTSKÄR	651

Vi har VVS-råden för ditt hus!



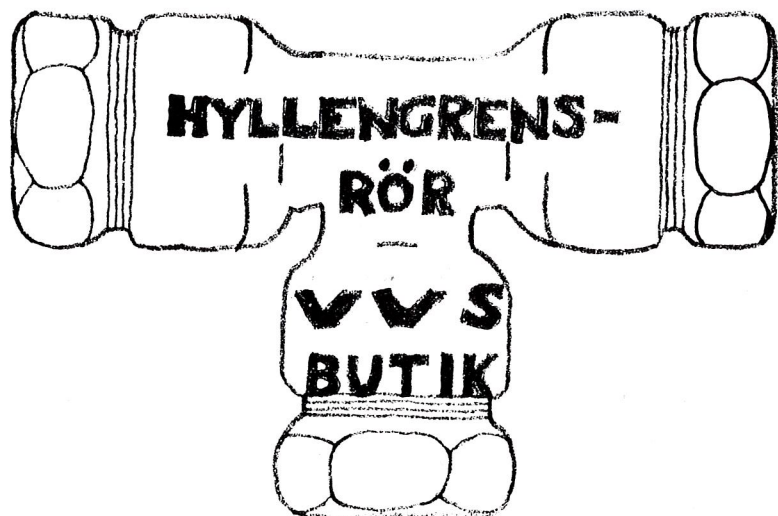
Vill du ha kvalificerad rådgivning i VVS.
Vill du ha R-företagens tips och idéer
om hur du kan förbättra din VVS-standard
i villan och fritidshuset.

Vill du ha råd och tips om hur du kan
hålla värmekostnaderna nere.



Vill du ha installation och servicearbetet snabbt och smidigt utfört med garanti. Vill du ha möjligheter att utnyttja R:s VVS-lån som ger dig möjligheter att låna upp till 30.000,-. Och ett stort sortiment VVS-produkter att välja på. Då ska du kontakta något av nedanstående R-företag.

R R-FÖRETAG KALLAS DE VVS-FÖRETAG SOM ÄR MEDLEMMAR
I RÖRFIRMORNAS RIKSFÖRBUND.



INDUSTRIVÄGEN 7-9 , 026-70164

<u>Namn</u>	<u>Adress</u>	<u>Postadress</u>	<u>Nr</u>
Eriksson Lennart (Grå)	Entitestigen 65	SKUTSKÄR	652
Eriksson Anders	Entitestigen 65	SKUTSKÄR	653
Eriksson Pia	Entitestigen 65	SKUTSKÄR	654
Eriksson Ann Katrin	Entitestigen 65	SKUTSKÄR	655
Eriksson Marianne	Entitestigen 68	SKUTSKÄR	681
Eriksson Lennart (Brun)	Entitestigen 68	SKUTSKÄR	682
Eriksson Anna Lena	Entitestigen 68	SKUTSKÄR	683
Eriksson Barbro	Hallonstigen 91	SKUTSKÄR	911
Eriksson Lars Erik	Hallonstigen 91	SKUTSKÄR	912
Eriksson Annika	Hallonstigen 91	SKUTSKÄR	913
Eriksson Ola	Hallonstigen 91	SKUTSKÄR	914
Eriksson Marie	Postlåda	SKUTSKÄR	3021
Eriksson Åsa	Postlåda	SKUTSKÄR	3022
Eriksson Ralph	Postlåda	SKUTSKÄR	3023
Esenius Caroline	Hackspettstigen 61	SKUTSKÄR	611
Fahlstedt Eråne	Nabbenvägen 108	SKUTSKÄR	1081
Fahlstedt Tor	Nabbenvägen 108	SKUTSKÄR	1082
Fahlstedt Fredrik	Nabbenvägen 108	SKUTSKÄR	1083
Fahlstedt Thomas	Nabbenvägen 108	SKUTSKÄR	1084
Fjellstedt Lena	Lotsvägen 178	SKUTSKÄR	1781
Fransson Britt-Marie	Gnopslingen 258	SKUTSKÄR	2584
Friberg Kaj	Ryttarstigen 208	SKUTSKÄR	2081
Friberg Maj-Lis	Ryttarstigen 208	SKUTSKÄR	2082
Friberg Anna	Ryttarstigen 208	SKUTSKÄR	2083
Frisk Bo	Blåbärsstigen 146	SKUTSKÄR	1461
Frisk Elisabeth	Blåbärsstigen 146	SKUTSKÄR	1462
Frisk Sven-Olov	Blåbärsstigen 146	SKUTSKÄR	1463
Frisk Maria	Blåbärsstigen 146	SKUTSKÄR	1464
Gabrielsson Sonja	Postlåda 7355	SKUTSKÄR	3023
Gabrielsson Oddvar	Postlåda 7355	SKUTSKÄR	3024

När det gäller husaffärer



Curt Eriksson

Bert Andersson

B.F. Andersson

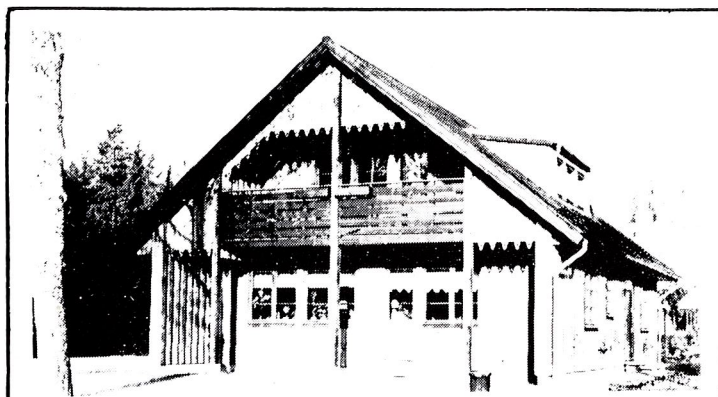
Inge Hammarström



<u>Namn</u>	<u>Adress</u>	<u>Postadress</u>	<u>Nr</u>
Gelin Harriet	Älgstigen 42	SKUTSKÄR	421
Gelin Leif	Älgstigen 42	SKUTSKÄR	422
Grahn Evert	Fyrvaktarstigen 7	SKUTSKÄR	71
Groth Ingrid	Rödhallstigen 210	SKUTSKÄR	2101
Groth Folke	Rödhallstigen 210	SKUTSKÄR	2102
Hammarström Inge	Väktarstigen 230	SKUTSKÄR	2302
Hammarström Ann-Sofi	Väktarstigen 230	SKUTSKÄR	2301
Hasselgren Ove	Ryttarstigen 193	SKUTSKÄR	1931
Hasselgren Anne	Ryttarstigen 193	SKUTSKÄR	1932
Hasselgren Anna Karin	Ryttarstigen 193	SKUTSKÄR	1933
Hedman Margareta	Lotsvägen 168	SKUTSKÄR	1681
Hedman Ove	Lotsvägen 168	SKUTSKÄR	1682
Hedman Johan	Lotsvägen 168	SKUTSKÄR	1683
Hedman Michael	Lotsvägen 168	SKUTSKÄR	1684
Hellgren Birgitta	Gnopslingen 251	SKUTSKÄR	2511
Hellgren Bengt	Gnopslingen 251	SKUTSKÄR	2512
Hellgren Jenny	Gnopslingen 251	SKUTSKÄR	2513
Hellström Kajsa	Hjortronstigen 125	SKUTSKÄR	1251
Hellström Gunnar	Hjortronstigen 125	SKUTSKÄR	1252
Hillbohm Lars	Postlåda 7364	SKUTSKÄR	3026
Hillborg Lennart	Lotsvägen 180	SKUTSKÄR	1801
Hofvenstam Ingrid	Matrosstigen 184	SKUTSKÄR	1841
Hofvenstam Sten	Matrosstigen 184	SKUTSKÄR	1842
Hofvenstam Peter	Matrosstigen 184	SKUTSKÄR	1843
Hofvenstam Tomas	Matrosstigen 184	SKUTSKÄR	1844
Holmberg Gösta	Grävlingstigen 27	SKUTSKÄR	271
Holmberg Bertil	Väktarstigen 232	SKUTSKÄR	2321
Holmberg Asta	Väktarstigen 232	SKUTSKÄR	2322
Holmberg Jan	Väktarstigen 232	SKUTSKÄR	2323
Holmberg Ola	Väktarstigen 232	SKUTSKÄR	2324



Hos oss har du nära till möjligheterna



Ring eller skriv efter vår villakatalog!

VARMHUS

814 01 SKUTSKÄR

TELEFON 026/793 90 vx.

<u>Namn</u>	<u>Adress</u>	<u>Postadress</u>	<u>Nr</u>
Holmberg Maria	Väktarstigen 232	SKUTSKÄR	2325
Holmberg Per	Väktarstigen 232	SKUTSKÄR	2326
Holmgren Lennart	Rödhällstigen 211	SKUTSKÄR	2111
Holmqvist Lisbeth	Postlåda 7346	SKUTSKÄR	3001
Holmqvist Jan	Postlåda 7346	SKUTSKÄR	3002
Holmqvist Göran	Postlåda 7346	SKUTSKÄR	3004
Holmstedt Torgny	Rådjursstigen 37	SKUTSKÄR	371
Hägg Per	Smultronstigen 163	SKUTSKÄR	1634
Häkkinen Eija	Postlåda 7364	SKUTSKÄR	3025
Hörnell Haldan	Fiskarstigen 15	SKUTSKÄR	151
Jansson Lars Bertil	Hjortronstigen 116 B	SKUTSKÄR	1165
Jansson Bengt Olov	Säktarstigen 231	SKUTSKÄR	2313
Jansson Jan Olof	Glimmervägen 7 B	UPPSALA	4012
Jarlsen Kerstin	Lillbrovägen 12	SKUTSKÄR	121
Jarlsen Jan	Lillbrovägen 12	SKUTSKÄR	122
Jarlsen Joakim	Lillbrovägen 12	SKUTSKÄR	123
Johansson Hans	Lillbrovägen 10	SKUTSKÄR	102
Johansson Rolf	Tjäderstigen 71	SKUTSKÄR	712
Johansson Peter	Tjäderstigen 71	SKUTSKÄR	713
Johansson Gudrun	Hallonstigen 96	SKUTSKÄR	961
Johansson Sixten	Hallonstigen 96	SKUTSKÄR	962
Johansson Siw	Lingonstigen 102	SKUTSKÄR	1021
Johansson Carl	Lingonstigen 102	SKUTSKÄR	1022
Johansson Tony	Lingonstigen 102	SKUTSKÄR	1023
Johansson Ingela	Lingonstigen 102	SKUTSKÄR	1024
Johansson Karin	Postlåda 7427	SKUTSKÄR	3017
Johansson Rolf	Postlåda 7427	SKUTSKÄR	3018
Johnson Alice	Rödhällstigen 215	SKUTSKÄR	2151
Johnson Henry	Rödhällstigen 215	SKUTSKÄR	2152
Johnson Roger	Rödhällstigen 215	SKUTSKÄR	2153

BYGGARE ATT LITA PÅ!



Box 6008
800 06 GÄVLE
Tel 026-10 53 70

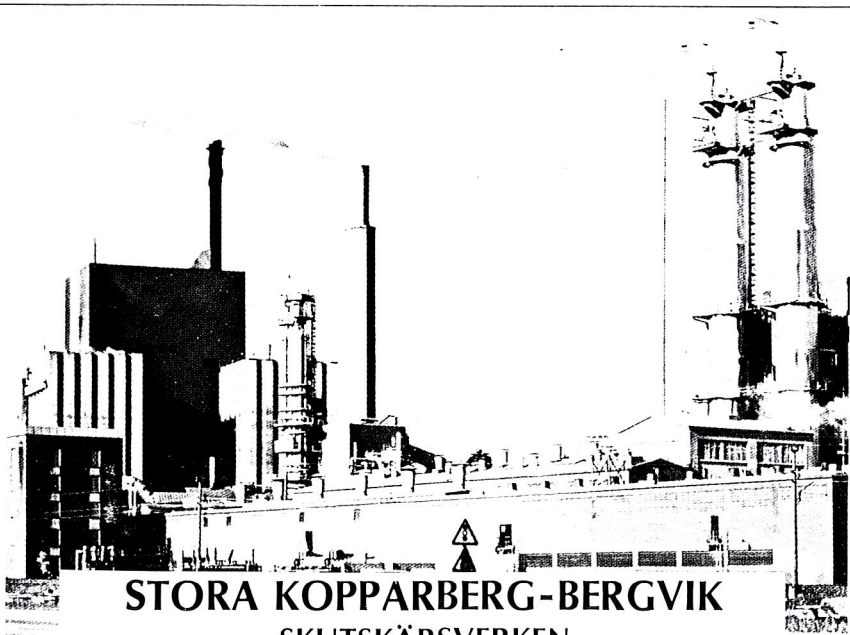
SÄTRA BILSERVICE

— INTE STÖRST..... MEN BÄST..... —

FULLSTÄNDIG SERVICE !

Tel 026-18 39 00 GÄVLE

<u>Namn</u>	<u>Adress</u>	<u>Postadress</u>	<u>Nr</u>
Johnson Åsa	Rödhallstigen 215	SKUTSKÄR	2154
Johnson Thomas	Rödhallstigen 215	SKUTSKÄR	2155
Jonsson Gunda	Ryttarstigen 202	SKUTSKÄR	2021
Jonsson Sten	Ryttarstigen 202	SKUTSKÄR	2022
Jönsson Nils-Ivar	Nabbenvägen 111	SKUTSKÄR	1111
Jönsson Ulla	Nabbenvägen 111	SKUTSKÄR	1112
Jönsson Manne	Nabbenvägen 111	SKUTSKÄR	1113
Karlsson Henry	Fyrvaktarstigen 8	SKUTSKÄR	81
Karlsson Kerstin	Lillbrovägen 11	SKUTSKÄR	111
Karlsson Sven	Lillbrovägen 11	SKUTSKÄR	112
Karlsson Anne Marie	Hallonstigen 92	SKUTSKÄR	921
Karlsson Bert Olov	Hallonstigen 92	SKUTSKÄR	922
Karlsson Mark	Hallonstigen 92	SKUTSKÄR	923
Karlsson Nina	Hallonstigen 92	SKUTSKÄR	924
Karlsson Stefan	Veckovägen 53	JÄRFÄLLA	4002
Kjellgren Birgit	Hallonstigen 97	SKUTSKÄR	971
Kjellgren Gösta	Hallonstigen 97	SKUTSKÄR	972
Larsson Maria	Ugglestigen 84	SKUTSKÄR	841
Larsson Egert	Ugglestigen 84	SKUTSKÄR	842
Larsson Jens	Ugglestigen 84	SKUTSKÄR	843
Larsson Nore	Blåbärsstigen 143	SKUTSKÄR	1431
Ledin Åke	Tjäderstigen 73	SKUTSKÄR	731
Ledin Lars	Tjäderstigen 73	SKUTSKÄR	732
Leinhagen Christina	Ugglestigen 80	SKUTSKÄR	801
Lindeberg Nina	Fyrvaktarstigen 3	SKUTSKÄR	31
Lindeberg Arne	Fyrvaktarstigen 3	SKUTSKÄR	32
Lindeberg Monica	Ugglestigen 83	SKUTSKÄR	831
Lindeberg Christer	Ugglestigen 83	SKUTSKÄR	832
Lindeberg Erik	Ugglestigen 83	SKUTSKÄR	833
Lindeberg Karin	Ugglestigen 83	SKUTSKÄR	834
Lindblom Hans	Entitestigen 67	SKUTSKÄR	671



STORA KOPPARBERG-BERGVIK SKUTSKÄRSVERKEN

Adress: 814 01 Skutskär Telefon: 026-703 00 Telex: 81130 stora s

VI ARRANGERAR FÖR:

- BRÖLLOP
- KONFERENSER
- SAMMANTRÄDEN
- FESTER
- BEGRAVNINGS-MIDDAGAR
- BEGRAVNINGS-KAFFE

*I PERSONLIG
AVSPÄND MILJÖ*



SKUTSKÄR
Tel. 026/799 50, 702 19

VI ORDNAR BESTÄLLNINGAR – ÄVEN AVHÄMTNING
OCH HEMSÄNDNING TILL HEMMET ELLER EGEN LOKAL

VÄLKOMNA!!

<u>Namn</u>	<u>Adress</u>	<u>Postadress</u>	<u>Nr</u>
Lindeberg Anna	Ugglestigen 83	SKUTSKÄR	835
Lindholm Hans	Lingonstigen 103	SKUTSKÄR	1031
Lindroth Ingrid	Postlåda 7413	SKUTSKÄR	3006
Lindroth Karl Erik	Postlåda 7413	SKUTSKÄR	3007
Ljung Gösta	Grävlingstigen 23	SKUTSKÄR	231
Ljung Håkan	Grävlingstigen 23	SKUTSKÄR	232
Ljung Ingrid	Grävlingstigen 23	SKUTSKÄR	233
Loden Benny	Grävlingstigen 22	SKUTSKÄR	221
Loden Stig	Grävlingstigen 22	SKUTSKÄR	222
Lundberg Margit	Lotsvägen 172	SKUTSKÄR	1721
Lundblad Olof	Lilljungfrustigen 249	SKUTSKÄR	2491
Lundblad Margareta	Lilljungfrustigen 249	SKUTSKÄR	2492
Lundblad Magnus	Lilljungfrustigen 249	SKUTSKÄR	2493
Lundblad Johan	Lilljungfrustigen 249	SKUTSKÄR	2494
Lundgren Lena	Entitestigen 66	SKUTSKÄR	661
Lundgren Göran	Entitestigen 66	SKUTSKÄR	662
Lundgren Jonas	Entitestigen 66	SKUTSKÄR	663
Lundgren Märten	Entitestigen 66	SKUTSKÄR	664
Lundgren Anna-Karin	Entitestigen 66	SKUTSKÄR	665
Lundqvist Lennart	Postlåda 7433	SKUTSKÄR	3012
Lundqvist Kerstin	Postlåda 7433	SKUTSKÄR	3010
Lundqvist Peter	Postlåda 7433	SKUTSKÄR	3011
Lundström Birger	Hackspettstigen 62	SKUTSKÄR	621
Lundvall Margot	Hackspettstigen 60	SKUTSKÄR	601
Lundvall Erland	Hackspettstigen 60	SKUTSKÄR	602
Lundvall Anders	Hackspettstigen 60	SKUTSKÄR	603
Malmberg Anne-Marie	Lingonstigen 126	SKUTSKÄR	1261
Malmberg Boo	Lingonstigen 126	SKUTSKÄR	1262
Malmberg Anna-Karin	Lingonstigen 126	SKUTSKÄR	1263
Malmberg Lotta	Lingonstigen 126	SKUTSKÄR	1264

- STOR SORTERING AV DÄCK OCH FÄLGAR
TILL HUMANA PRISER
- OMLÄGGNING – BALANSERING
- Michelin, Firestone, Semperit m fl

SKUTSKÄRS GUMMIVERKSTAD AB

Box 80 · 814 01 SKUTSKÄR · Tel. 026-71776
POSTGIRO 68 04 33-0 · BANKGIRO 154-4493

- VI UTFÖR ELINSTALLATIONER
- VI SÄLJER SPISAR, KYL-, FRYS-, TVÄTT-
OCH DISKMASKINER
- VI SÄLJER ARMATURER
- VI SÄLJER RADIO & TV

WILLEBRANDS
BYRÅ AB

Fack 31, 814 01 SKUTSKÄR

<u>Namn</u>	<u>Adress</u>	<u>Postadress</u>	<u>Nr</u>
Malmberg Håkan	Lingonstigen 126	SKUTSKÄR	1265
Mattsson Monica	Lillbrovägen 12	SKUTSKÄR	125
Mattsson Robert	Lillbrovägen 12	SKUTSKÄR	124
Mattsson Christoffer	Lillbrovägen 12	SKUTSKÄR	123
Mattsson Oscar	Lillbrovägen 12	SKUTSKÄR	126
Meltzer Eivor	Hjortronstigen 123	SKUTSKÄR	1231
Meltzer Bengt	Hjortronstigen 123	SKUTSKÄR	1232
Meltzer Claes	Hjortronstigen 123	SKUTSKÄR	1233
Moberg Ingrid	Rådjursstigen 36	SKUTSKÄR	361
Moberg Jan	Rådjursstigen 36	SKUTSKÄR	362
Moberg Jim	Rådjursstigen 36	SKUTSKÄR	363
Moberg Mats	Rådjursstigen 36	SKUTSKÄR	364
Muhren Lars	Nabbenvägen 114	SKUTSKÄR	1143
Mårtensson Kerstin	Ugglestigen 82	SKUTSKÄR	821
Mårtensson Sune	Ugglestigen 82	SKUTSKÄR	822
Mårtensson Kristina	Ugglestigen 82	SKUTSKÄR	823
Mårtensson Katarina	Ugglestigen 82	SKUTSKÄR	824
Mårtensson Bernt	Fiskarstigen 17	SKUTSKÄR	171
Mörk Claes	Lomvägen 511	SOLLENTUNA	4013
Mörk Karin	Lomvägen 511	SOLLENTUNA	4014
Mörk Lina	Lomvägen 511	SOLLENTUNA	4015
Mörk Kalle	Lomvägen 511	SOLLENTUNA	4016
Nilsson Henning	Fiskarstigen 18	SKUTSKÄR	182
Nilsson Madelene	Ryttarstigen 204	SKUTSKÄR	2041
Nilsson Lars-Göran	Ryttarstigen 204	SKUTSKÄR	2042
Nilsson Jens	Ryttarstigen 204	SKUTSKÄR	2043
Nilsson Marie	Ryttarstigen 204	SKUTSKÄR	2044
Nilsson Gunnar	Rödhällstigen 212	SKUTSKÄR	2121
Nilsson Britt-Marie	Rödhällstigen 212	SKUTSKÄR	2122
Nilsson Malin	Rödhällstigen 212	SKUTSKÄR	2123

HANDLA HOS



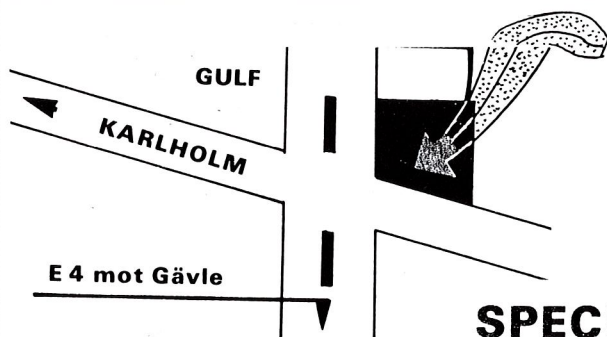
ICA

I GÅRDSKÄR

ÖPPE TIDER: Måndag – fredag
09.30–12.30, 14.00–18.00

Lördag
09.00–13.00

VÄLKOMNA! TEL 026–740 01



SPECIALISTEN

NÄR DET GÄLLER IN- OCH
UTVÄNDIGA PANELER

SLÅ 026–720 62 ELLER 723 93 OCH PRATA
BYGGMATERIAL MED OSS.....!

VI HAR ALLT NI BEHÖVER FÖR BYGGET.....!

ÄLVKARLEBY BYGGMATERIAL AB

<u>Namn</u>	<u>Adress</u>	<u>Postadress</u>	<u>Nr</u>
Nilsson Fredrik	Rödhallstigen 212	SKUTSKÄR	2124
Nilsson Birgitta	Rådjursstigen 49	SKUTSKÄR	491
Nilsson Agge	Rådjursstigen 49	SKUTSKÄR	492
Nilsson Peter	Rådjursstigen 49	SKUTSKÄR	493
Nilsson Thore	Ryttarstigen 224	SKUTSKÄR	2241
Norrlin Maj-Lis	Gnopslingen 251	SKUTSKÄR	2551
Norrlin Christina	Gnopslingen 251	SKUTSKÄR	2552
Norrlin Annmarlen	Gnopslingen 255	SKUTSKÄR	2556
Olsson Per Olof	Ugglestigen 80	SKUTSKÄR	802
Olsson Daniel	Hjortronstigen 124	SKUTSKÄR	1242
Olsson Ann-Christine	Hjortronstigen 124	SKUTSKÄR	1243
Olsson Åke	Smultronstigen 155	SKUTSKÄR	1551
Olsson Jan Åke	Smultronstigen 155	SKUTSKÄR	1552
Pernhult Jörgen	Ugglestigen 80	SKUTSKÄR	803
Persson Ulla	Väktarstigen 231	SKUTSKÄR	2311
Persson Lars-Göran	Väktarstigen 231	SKUTSKÄR	2312
Persson Annika	Väktarstigen 231	SKUTSKÄR	2314
Persson Mikael	Väktarstigen 231	SKUTSKÄR	2315
Pettersson Karin	Lotsvägen 169	SKUTSKÄR	1691
Pettersson Einar	Lotsvägen 169	SKUTSKÄR	1692
Pettersson Berith	Lotsvägen 169	SKUTSKÄR	1693
Piper Anne Mon	Rådjursstigen 55	SKUTSKÄR	551
Pirinen Pecka	Rådjursstigen 50	SKUTSKÄR	501
Plars Bo	Ryttarstigen 198	SKUTSKÄR	1983
Plars Marie	Ryttarstigen 198	SKUTSKÄR	1984
Plars Joakim	Ryttarstigen 198	SKUTSKÄR	1985
Rosbäck Marianne	Ryttarstigen 208	SKUTSKÄR	2084
Roslin Margareta	Rödhallstigen 218	SKUTSKÄR	2181
Roslin Olle	Rödhallstigen 218	SKUTSKÄR	2182
Rybinger Kerstin	Lingonstigen 130	SKUTSKÄR	1301

CEDERLÖFS IDÉ

*Kom in till oss – upptäck
vårt idébygghuset*

**CEDERLÖFS
BYGG
VARUHUS**

VÄLKOMMEN!
Öppet vard. 07.30—18.00
Lördagar stängt!
Sörby Urfjäll
Tel. 026/11 56 40
(Bakom Esso Motor Hotel).

Vi utför...

- PLATTSÄTTNING
- GOLVLÄGGNING
- FOGTÄTNING

CEDERLÖFS ENTREPRENAD AB

UTMARKSVÄGEN 1, Box 4055, 800 04 GÄVLE Tel. 026-11 56 40

<u>Namn</u>	<u>Adress</u>	<u>Postadress</u>	<u>Nr</u>
Rybinger Sune	Lingonstigen 130	SKUTSKÄR	1302
Rydeblad Margareta	Ryttarstigen 192	SKUTSKÄR	1921
Rydeblad Fritz	Ryttarstigen 192	SKUTSKÄR	1922
Rydell Sigrid	Grävlingstigen 24	SKUTSKÄR	242
Rydell Bo	Grävlingstigen 24	SKUTSKÄR	241
Ryman Yvonne	Smultronstigen 163	SKUTSKÄR	1631
Ryman Sten	Smultronstigen 163	SKUTSKÄR	1632
Ryman Pelle	Smultronstigen 163	SKUTSKÄR	1633
Salander Inga	Smultronstigen 152	SKUTSKÄR	1521
Samuelsson Anders	Hjortronstigen 116 B	SKUTSKÄR	1163
Samuelsson Anna-Lena	Hjortronstigen 116 B	SKUTSKÄR	1164
Sandberg Ann-Marie	Ryttarstigen 194	SKUTSKÄR	1941
Sandberg Gunno	Ryttarstigen 194	SKUTSKÄR	1942
Sandberg Stefan	Ryttarstigen 194	SKUTSKÄR	1943
Sandberg Isabell	Ryttarstigen 194	SKUTSKÄR	1944
Sandberg Håkan	Ryttarstigen 194	SKUTSKÄR	1945
Schittenhelm Christel	Ryttarstigen 221	SKUTSKÄR	2211
Schittenhelm Harry	Ryttarstigen 221	SKUTSKÄR	2212
Schittenhelm Björn	Ryttarstigen 221	SKUTSKÄR	2213
Schröder Elisabeth	Tjäderstigen 69	SKUTSKÄR	691
Schröder Jan	Tjäderstigen 69	SKUTSKÄR	692
Schröder Roger	Tjäderstigen 69	SKUTSKÄR	693
Schröder Reine	Tjäderstigen 69	SKUTSKÄR	694
Schröder Ronnie	Tjäderstigen 69	SKUTSKÄR	695
Silverloo Birgitta	Ryttarstigen 226	SKUTSKÄR	3013
Silverloo Rolf	Ryttarstigen 226	SKUTSKÄR	3014
Silverloo Stefan	Ryttarstigen 226	SKUTSKÄR	3015
Silverloo Johnny	Ryttarstigen 226	SKUTSKÄR	3016
Sjöblom Ellen	Hjortronstigen 116 B	SKUTSKÄR	1161
Sjöblom Gösta	Hjortronstigen 116 B	SKUTSKÄR	1162

BYGGMATERIAL

för proffs och självbyggare

Välkommen till oss!

W **WIWALL**
i Gävle Aktiebolag

Strömsbrovägen 23 tel 026 1156 10 vx.
Öppet: vardagar 7-18,

WIWALL GOLVMARKNAD

FÖR ALLT I GOLV

Heltäckningsmattor — Parkettgolv

Plastmattor — Våtrumsväggar — Golvslipning

Ende auktoriserade GEBO-medlemmen i distriktet

GEBO-garantin borgar för förstklassigt arbete

W **WIWALL**
Entreprenad AB

Strömsbrovägen 23, Gävle Tel. 026/11 56 10

<u>Namn</u>	<u>Adress</u>	<u>Postadress</u>	<u>Nr</u>
Skoglund Eva	Ryttarstigen 196	SKUTSKÄR	1961
Skärberg Ove	Gnopslingan 258	SKUTSKÄR	2581
Skärberg Micael	Gnopslingan 258	SKUTSKÄR	2582
Skärberg Tony	Gnopslingan 258	SKUTSKÄR	2583
Sten Anders	Ryttarstigen 207	SKUTSKÄR	2071
Sten Eva	Ryttarstigen 207	SKUTSKÄR	2072
Sten Markus	Ryttarstigen 207	SKUTSKÄR	2073
Sten Anna	Ryttarstigen 207	SKUTSKÄR	2074
Stiernström Karin	Hallonstigen 94	SKUTSKÄR	941
Stiernström Bertil	Hallonstigen 94	SKUTSKÄR	942
Sund Annica	Smultronstigen 158	SKUTSKÄR	1584
Sund Ann	Smultronstigen 158	SKUTSKÄR	1585
Sund Mirja	Smultronstigen 158	SKUTSKÄR	1586
Svensson Elisabet	Ryttarstigen 199	SKUTSKÄR	1991
Svensson Ture	Ryttarstigen 199	SKUTSKÄR	1992
Svensson Berit	Ryttarstigen 199	SKUTSKÄR	1993
Svensson Ulrika	Ryttarstigen 199	SKUTSKÄR	1994
Söderberg Kenneth	Entitestigen 63	SKUTSKÄR	631
Söderberg Anita	Entitestigen 63	SKUTSKÄR	632
Söderberg Håkan	Entitestigen 63	SKUTSKÄR	633
Söderberg Stefan	Entitestigen 63	SKUTSKÄR	634
Söderlund Ingrid	Ryttarstigen 201	SKUTSKÄR	2011
Söderlund Berndt	Ryttarstigen 201	SKUTSKÄR	2012
Thornadtsson Anders	Ryttarstigen 203	SKUTSKÄR	2031
Tibi Göran	Vårbroddvägen 26	KNIVSTA	4017
Toulasaho Anna	Lingonstigen 129	SKUTSKÄR	1291
Toulasaho Esko	Lingonstigen 129	SKUTSKÄR	1292
Trybon Sigvard	Lotsvägen 169	SKUTSKÄR	1694
Wahlström Margitta	Rådjursstigen 54	SKUTSKÄR	541
Wahlström Jan	Rådjursstigen 54	SKUTSKÄR	542

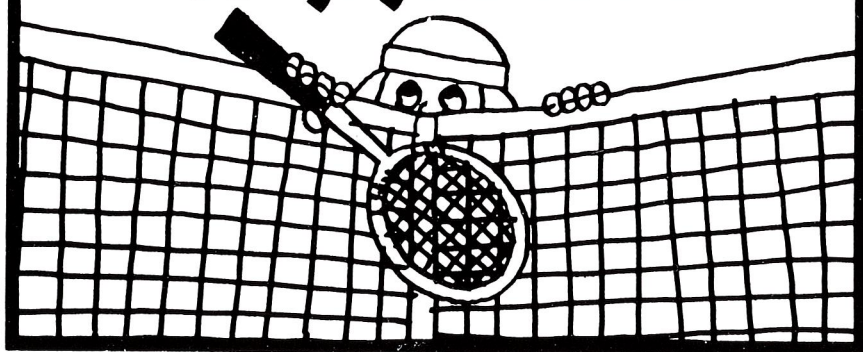
NU STÖRRE BUTIK

FÄRGPROBLEM ?

Vänd Er till
Färghandeln i centrum
med
Service och prispress

OLSSONS
FÄRGHANDEL EFTR. SKUTSKÄR tel 02670286

Hej, junior!



<u>Namn</u>	<u>Adress</u>	<u>Postadress</u>	<u>Nr</u>
Wahlström Björn	Rådjursstigen 54	SKUTSKÄR	543
Wahlström Katarina	Rådjursstigen 54	SKUTSKÄR	544
Wallen Marianne	Rödhallstigen 216	SKUTSKÄR	2161
Wallen Marie	Rödhallstigen 216	SKUTSKÄR	2162
Wallen Anders	Rödhallstigen 216	SKUTSKÄR	2163
Wallström Christina	Lillbrovägen 11	SKUTSKÄR	114
Wallström Björn	Lillbrovägen 11	SKUTSKÄR	113
Wallström Magnus	Lillbrovägen 11	SKUTSKÄR	115
Wegmann Britta	Postlåda 7021	SKUTSKÄR	3008
Wegmann Bertil	Postlåda 7021	SKUTSKÄR	3009
Wernström Marta Britt	Lingonstigen 104	SKUTSKÄR	1041
Wernström Stig	Lingonstigen 104	SKUTSKÄR	1042
Wernström Birgitta	Lingonstigen 104	SKUTSKÄR	1043
Wernström Karin	Lingonstigen 104	SKUTSKÄR	1044
Viberg Anders	Ryttarstigen 229	SKUTSKÄR	2296
Widen Inga	Rödhallstigen 213	SKUTSKÄR	2131
Widen Olof	Rödhallstigen 213	SKUTSKÄR	2132
Widen Lars	Rödhallstigen 213	SKUTSKÄR	2133
Widen Eva	Rödhallstigen 213	SKUTSKÄR	2134
Widen Petra	Rödhallstigen 213	SKUTSKÄR	2135
Widen Ulrika	Rödhallstigen 213	SKUTSKÄR	2136
Wieweg Marianne	Lingonstigen 128	SKUTSKÄR	1281
Windahl Yngve	Smultronstigen 151	SKUTSKÄR	1511
Wingenblix Eva	Rådjursstigen 51	SKUTSKÄR	511
Wingenblix Christer	Rådjursstigen 51	SKUTSKÄR	512
Wingenblix Jesper	Rådjursstigen 51	SKUTSKÄR	513
Winghammar Lennart	Matrosstigen 186	SKUTSKÄR	1861
Ylönen Tertta	Rådjursstigen 38	SKUTSKÄR	381
Ylönen Esko	Rådjursstigen 38	SKUTSKÄR	382
Ylönen Leif	Rådjursstigen 38	SKUTSKÄR	383

<u>Namn</u>	<u>Adress</u>	<u>Postadress</u>	<u>Nr</u>
Zakrisson Hjördis	Ryttarstigen 229	SKUTSKÄR	2291
Zakrisson Per	Ryttarstigen 229	SKUTSKÄR	2292
Zakrisson Eva	Ryttarstigen 229	SKUTSKÄR	2293
Zakrisson Anne	Ryttarstigen 229	SKUTSKÄR	2295
Zakrisson Camilla	Ryttarstigen 229	SKUTSKÄR	2297
Zakrisson Pernilla	Ryttarstigen 229	SKUTSKÄR	2298
Zakrisson Lena	Ryttarstigen 229	SKUTSKÄR	2299
Zakrisson Anna	Ryttarstigen 229	SKUTSKÄR	2294
Åkerberg Susan	Blåbärsstigen 140	SKUTSKÄR	1401
Åkerberg Torsten	Blåbärsstigen 140	SKUTSKÄR	1402
Åkerblom Lars	Hjortronstigen 124	SKUTSKÄR	1241
Åkerblom Mary	Smultronstigen 148	SKUTSKÄR	1481
Åström Kjell	Rådjursstigen 57	SKUTSKÄR	571
Öhström Saimy	Ryttarstigen 191	SKUTSKÄR	1911
Öhström Karl	Ryttarstigen 191	SKUTSKÄR	1912
Öström Lennart	Ryttarstigen 200	SKUTSKÄR	2001
Östlund Alf	Älgstigen 34	SKUTSKÄR	341
Östlund Yngve	Älgstigen 34	SKUTSKÄR	342

MEDLEMSFÖRTECKNING FÖR LÅNGSANDS TOMTÄGAREFÖRENING

<u>Nr</u>	<u>Namn</u>	<u>Utdelningsadress</u>	<u>Postnummer/Postanstalt</u>
1	Eriksson K G	Ernst Ahlgrens väg 3	112 55 STOCKHOLM
2	Lenke Bengt	Laggarbovägen 400	803 88 GÄVLE
3	Lindeberg Arne	Ingemarsgatan 1 A, 1 tr	114 20 STOCKHOLM
4	Eriksson Anders	Döbelnsgatan 95, 5 tr	113 52 STOCKHOLM
5	Hedman Gunnar	Abiskovägen 16, 2 tr	162 25 VÄLLINGBY
6	Carlsson Björn	Wiboms väg 11	171 60 SOLNA
7	Grahn Evert	Stenkullavägen 25	112 65 STOCKHOLM
8	Carlsson Henry	Kvarngärdesgatan 23	753 28 UPPSALA
9	Ollas Arne	Rosendalsvägen 3	194 00 UPPL VÄSBY
10	Bilger Laila	Tordönsgratan 4 B	802 30 GÄVLE
11	Karlsson Kerstin	Ekvägen 10	802 29 GÄVLE
12	Jarlsen Henning	N Skeppargatan 3 C	803 53 GÄVLE
13	Alstermark Wilhelm	Toppklockaregränd 38	162 41 VÄLLINGBY
14	Jansson Karl	Fiskarstigen 14	814 00 SKUTSKÄR
15	Hörnell Haldan	Fiskarstigen 15	814 00 SKUTSKÄR
16	Wennerström Evert	Åsgärdevägen 105, 2 tr	122 49 ENSKEDE
17	Mårtensson Bernt	Tunnbrödsvägen 34	161 71 BROMMA
18	Nilsson Henning	Fiskarstigen 18	814 00 SKUTSKÄR
19	Malm Börje	Vängevägen 10	194 51 UPPL VÄSBY
20	Rosvall Gustav	Artemisgatan 11, 2 tr	115 42 STOCKHOLM
21	Eklöf Curt	Kvarnängsgatan 19	754 20 UPPSALA
22	Loden Stig	Stjärnstigen 24	802 39 GÄVLE
23	Ljung Elsy Ingrid	Åkerstigen 7 E	802 38 GÄVLE
24	Rydell Sigrid	Vinddraget 7 B, 5 tr	802 30 GÄVLE
25	Bek Arakelou Haik	Mirabellbacken 24	162 36 VÄLLINGBY
26	Olsson Sune Folke	Box 91	763 01 HALLSTAVIK
27	Holmberg Stella	Storgatan 7, Box 6	740 40 HEBY
28	Larsson Jacobsson Ulla	Grävlingstigen 28	814 00 SKUTSKÄR
29	Virtanen Gunnel	Bäckstuguvägen 3 A	802 39 GÄVLE
30	Virtanen Gunnel	Bäckstuguvägen 3 A	802 39 GÄVLE
31	Abrahamsson Sonny	Rävnäsvägen 81	125 42 ÄLVSJÖ
32	Ekman Jan	Rågångsvägen 16 A	802 26 GÄVLE
33	Johansson Felix	Furumovägen 18	803 58 GÄVLE
34	Östlund Alf	Tulegatan 42	113 53 STOCKHOLM
35	Svensson Lennart	Sikgatan 15	133 00 SALT SJÖBADEN
36	Moberg Jan	Rådjursstigen 36	814 00 SKUTSKÄR
37	Holmstedt Torgny	Brushanevägen 1	752 51 UPPSALA
38	Ylönen Esko	Vikstensvägen 17	121 55 JOHANNESHÖV
39	Jonsson Maj	Sandfjärdsgatan 98, 3 tr	121 69 JOHANNESHÖV
40	Jansson Nils	Torget 2 A	810 65 SKÄRPLINGE
41	Wägström Sune	Rådjursstigen 41	814 00 SKUTSKÄR
42	Gelin Leif	S:t Göransgatan 36	753 26 UPPSALA
43	Gradin Bror	Rapsodivägen 101	142 00 TRÄNGSUND
44	Wallden Hilma	Älgstigen 44	814 00 SKUTSKÄR
45	Waax Asta	Älgstigen 45	814 00 SKUTSKÄR
46	Eriksson Anita	Älgstigen 46	814 00 SKUTSKÄR

Nr	Namn	Utdelningsadress	Postnummer/Postanstalt
47	Raneborn Gunnar	Durovågen 102	803 70 GÄVLE
48	Hammar Berit	Egilsgatan 10 B	753 34 UPPSALA
49	Nilsson Birgitta	Wilhelmsdalsvägen 12	150 24 RÖNNINGE
50	Pirinen Arvo	Bergsvägen 1 A	814 00 SKUTSKÄR
51	Wingeblixt Christer	Västerled 96 C	811 00 SKUTSVIKEN
52	Larsson Kerstin	Sköntorpsvägen 124	121 65 JOHANNESHÖV
53	Tihvan Leonhard	Åkerstigen 8	802 38 GÄVLE
54	Wahlström Jan	S Hospitalsgatan 13 C	802 32 GÄVLE
55	Piper Anne-Mon	Rådjurstigen 55	814 00 SKUTSKÄR
56	Pirinen Ture	Kolbotten	740 33 VATTHOLMA
57	Åström Kjell	Furumovägen 25 F	803 58 GÄVLE
58	Svensson Karl-Hugo	Björnbärsvägen 22	194 00 UPPL VÄSBY
59	Bulander Göte	Svalgatan 3	744 00 AVESTA
60	Lundvall Erland	Hackspetstigen 60	814 00 SKUTSKÄR
61	Esenius Lennart	Sämjevågen 20	162 24 VÄLLINGBY
62	Lundström Julia	Malmen 8	170 11 DROTNINGHOLM
63	Söderberg Kenneth	Vitkålgatan 103	754 49 UPPSALA
64	Högstedt Birgitta	Box 70	814 00 SKUTSKÄR
65	Eriksson Lennart	Runskogsvägen 30 B	191 48 SOLLENTUNA
66	Lundgren Göran	Störvägen 23	752 47 UPPSALA
67	Lindblom Hans	Hagalundsgatan 25, 10 tr	171 51 SOLNA
68	Eriksson Lennart	Tidlösavägen 34	194 00 UPPL VÄSBY
69	Schröder Jan	Spikåsvägen 36	818 00 VALBO
70	Lindblom Dagny	Hagalundsgatan 25, 10 tr	171 51 SOLNA
71	Johansson Rolf	Gulmesvägen 10	141 72 HUDDINGE
72	Karlsson Ylva E	Rymdgatan 55	195 00 MÄRSTA
73	Ledin Åke	Bagartorpsringen 80, 14 tr	171 65 SOLNA
74	Bergh Margareta	Valbovägen 448	818 00 VALBO
75	Johansson Gunnar	Furusundsgatan 10, 7 tr	115 37 STOCKHOLM
76	Sahlström Rune	Ormvråkstigen 76	814 00 SKUTSKÄR
77	Piper Doris	Hemstavägen 6	802 26 GÄVLE
78	Björkman Nils	Ormvråkstigen 78	814 00 SKUTSKÄR
79	Joelsson Sven-Olov	Lenavägen 1	691 00 KARLSKOGA
80	Olsson Per-Olof	Visättravägen 31, 1 tr	141 49 HUDDINGE
81	Stejuhn Ursula	Fibulagatan 2	723 51 VÄSTERÅS
82	Mårtensson Sune	Rotnåsvägen 24	141 45 HUDDINGE
83	Lindeberg Monica	Bellmansgatan 60	754 28 UPPSALA
84	Larsson Maria	Ugglestigen 84	814 00 SKUTSKÄR
85	Karlsson Vincent	Orrstigen 85	814 00 SKUTSKÄR
86	Lundkvist Lars-Olov	Holmvägen 18	752 51 UPPSALA
87	Lindqvist Sigurd	Sicklingsvägen 13	122 46 ENSKEDE
88	Wängelin Anders	Humlegatan 8	752 28 UPPSALA
89	Zöld Istvan	S Stapeltorgsgatan 41	802 24 GÄVLE
90	Sundin Lars-Erik	Blomstergatan 13	722 25 VÄSTERÅS
91	Eriksson Lars-Erik	Blåarvsgränd 72	162 45 VÄLLINGBY
92	Karlsson Bert-Olov	Timjansgatan 37	754 47 UPPSALA
93	Larsson G A	Åsgårdsvägen 8	818 00 VALBO
94	Stjernström Bertil	4:e Tvärgatan 48	802 34 GÄVLE
95	Nylund Carl	Dunderbovägen 3	818 00 VALBO

Nr	Namn	Utdelningsadress	Postnummer/Postanstalt
96	Johansson Sixten	Sågstuvägen 40, 4 tr	141 49 HUDDINGE
97	Kjellgren Birgit	Kungsholms strand 19, nb	112 26 STOCKHOLM
98	Larsson Evert	Hallonstigen 98	814 00 SKUTSKÄR
99	Sanner Erland	Snösvängen 6	633 57 ESKILSTUNA
100	Reit Ulla-Britt	Murmästargatan 37 B	802 29 GÄVLE
101	Zöld Istvan	S Stapeltorgsgatan 41	802 24 GÄVLE
102	Johansson Siv	Larsbergsvägen 50, nb	181 38 LIDINGÖ
103	Lindholm Karl Gustaf	Farkostvägen 12	181 35 LIDINGÖ
104	Wernström Stig	Grusåsgränd 160	122 49 ENSKEDE
105	Lokander Per	Emaljvägen 10, 6 tr	175 73 JÄRFÄLLA
106	Bergkvist Björn	Rallarvägen 1	740 20 BRUNNA
107	Leim Kenneth	Fack 16	810 70 ÄLVKARLEBY
108	Fahlstedt Eråne	Brogatan 5	803 59 GÄVLE
109	Jonsson Lars-Erik	Ljungvägen 13 B	191 41 SOLLENTUNA
110	Drugge Holger	Tegelgatan 38	752 39 UPPSALA
111	Jönsson Ulla	Dunungavägen 9	131 47 NACKA
112	Söderlund Anders	Hotell Gärdebygården	795 00 RÄTTVIK
113	Bergdahl Sigurd	N Köpmangatan 38 B	803 52 GÄVLE
114	Dahlström Hans	Borgmästarplan 4	802 23 GÄVLE
115	Bruno Birgitta	Baldergatan 17	195 00 MÄRSTA
116	Wallen Einar	Forvägen 5, 1 tr	145 51 NORSBORG
117	Hillstedt Sture	Runiusgatan 10	112 55 STOCKHOLM
118	Gyllenbåga Henry	Rågångsvägen 16 B, 1 tr	802 26 GÄVLE
119	Rindert Birger	Svedbovägen 50	740 20 BRUNNA
120	Sjöblom Gösta	Lerduvevägen 6 G	802 26 GÄVLE
121	Solheim Sverre	Hjortronstigen 121	814 00 SKUTSKÄR
122	Hagdahl Lennart	Enstigen 3	790 20 GRYCKSBO
123	Meltzer Eivor	Björnssonsgatan 239	161 56 BROMMA
124	Åkerblom Lars C	Hjortronstigen 124	814 00 SKUTSKÄR
125	Hellström Gunnar	Kallforsvägen 29	124 32 BANDHAGEN
126	Malmberg Bo	Skolgatan 19 C	532 00 SKARA
127	Hedberg Karin	Grönskärsvägen 18	802 38 GÄVLE
128	Wieweg Marianne	Vetterslundsgatan 178	724 62 VÄSTERÅS
129	Toulasaho Esko	Härbrevägen 43	142 00 TRÄNGSUND
130	Rybinge Sune	Duvedsvägen 13, 2 tr	162 23 VÄLLINGBY
131	Feldt Kurt	Polluxvägen 5	141 44 HUDDINGE
132	Svensson J O	Lingonstigen 182	792 00 MORA
133	Bergman Ulrika	Gamla Kyrkvägen 29	141 71 HUDDINGE
134	Forsberg Olle	Birkagatan 14	113 39 STOCKHOLM
135	Jansson Henning	Blåbärsstigen 137	814 00 SKUTSKÄR
136	Lindmark Robert	Klintbergsgatan 12	803 54 GÄVLE
137	Jansson Henning	Blåbärsstigen 137	814 00 SKUTSKÄR
138	Jönsson Sven	Hantverkargatan 32	803 56 GÄVLE
139	Hedman Torsten	Torvägen 5	814 00 SKUTSKÄR
140	Åkerberg Torsten	Täljstensvägen 11 B	752 40 UPPSALA
141	Moregård Alf	Geijersgatan 56	752 31 UPPSALA
142	Solheim K Jansson J O	Hjortronstigen 121	814 00 SKUTSKÄR
143	Larsson Nore	Johannesbäcksgatan 88 E	754 33 UPPSALA
144	Tibi Göran	Vårbroddsvägen 26	741 00 KNIVSTA

Nr	Namn	Utdelningsadress	Postnummer/Postanstalt
145	Honkonen Lauri	Box 4226	815 00 TIERP
146	Frisk Bo	Blåbärsstigen 146	814 00 SKUTSKÄR
147	Westin Pierre	7:e Tvärgatan 49 A	802 37 GÄVLE
148	Åkerblom Mary	Brunnsagatan 57 B	802 23 GÄVLE
149	Pettersson Jan Olov	Stormgatan 18, 2 tr	754 31 UPPSALA
150	Härebrant Edor	Humblegatan 17, 4 tr	172 39 SUNDBYBERG
151	Windahl Yngve	Tallåsvägen 2 B	803 58 GÄVLE
152	Ternström Börje	Brunnsgatan 59 A	802 23 GÄVLE
153	Durdevic Dragoslav	Fänkålgatan 23, 1 tr	754 47 UPPSALA
154	Ekelund Lena	Norråbågen 35 B	803 62 GÄVLE
155	Olsson Åke	Smultronstigen 155	814 00 SKUTSKÄR
156	Pettersson Sture	Stenbrottsgatan 5, 2 tr	172 40 SUNDBYBERG
157	Svanberg Kjell	Arbetshusgatan 75	802 20 GÄVLE
158	Bolinder Rune	Trolle-Bondes gata 21-25	162 24 VÄLLINGBY
159	Sqouridis Vassilios	Tavastehusgatan 12	163 27 SPÅNGA
160	Sävström Karl Åke	Runstensvägen 50	802 41 GÄVLE
161	Carlberg Sonia	Hagalundsgatan 36	171 50 SOLNA
162	Westroos Yngve	Allen 1 A	810 23 G HAMMARBY
163	Ryman Yvonne	Rönbergagatan 34	723 46 VÄSTERÅS
164	Fahlström Anders	Smultronstigen 164	814 00 SKUTSKÄR
165	Nermander Siv	Anhaltsvägen 64	191 43 SOLLENTUNA
166	Björk Leif	Marviksvägen 23	820 21 VALLVIK
167	Alsen Hans	Bonadsvägen 21	753 27 UPPSALA
168	Hedman Ove	L Sällskapets väg 66	127 33 SKÄRHOLMEN
169	Pettersson Einar	Skogsbacken 22	172 41 SUNDBYBERG
170	Sonesson Bengt	Sveavägen 1	172 37 SUNDBYBERG
171	Åberg Bengt	Kungsvägen 1 E	182 75 STOCKSUND
172	Lundberg Margit	Konstjutarvägen 14	121 44 JOHANNESHOV
173	Eklöf Karl-Erik	Skomakargatan 9	803 54 GÄVLE
174	Per Olov Wallin	N Stapeltorgsgatan 5	803 53 GÄVLE
175	Ehrfeldt Göran	Vallgångsvägen 17	802 29 GÄVLE
176	Nilsson Harald	Sicksackvägen 19, 4 tr	803 60 GÄVLE
177	Aspelin Magnus	Bränningevägen 3	121 66 JOHANNESHOV
178	Fjellstedt Olle	Skidbacken 28	172 45 SUNDBYBERG
179	Granberg Greta	Kungsbäcksvägen 29	802 28 GÄVLE
180	Hillborg Lennart	Norråbågen 24	803 62 GÄVLE
181	Eklöf-Andersson Karin	Kummingatan 48 C	754 48 UPPSALA
182	Fougman Sten Åke	Långbackavägen 40	802 38 GÄVLE
183	Emanuelsson Calle	Köpmangatan 12 A	811 00 SANDVIKEN
184	Hofvenstam Ingrid	Gahns väg 4 F	791 00 FALUN
185	Kraemer Åke	Svennebygränd 33	163 72 SPÅNGA
186	Winghammar Lennart	Reimersholmsgatan 8, 1 tr	117 40 STOCKHOLM
187	Lundberg Per Olov	Snapphanevägen 202, 2 tr	175 34 JÄRFÄLLA
188	Bennström Olle	Tegnergatan 36 A	752 27 UPPSALA
189	Nordkvist Bo	Hagelgatan 65	802 30 GÄVLE
190	Westin Bertil	Svalövsvägen 10	121 53 JOHANNESHOV
191	Öhström Karl	N Slotsgatan 17	803 53 GÄVLE
192	Rydeblad Fritz	Heimdalsgatan 52	195 00 MÄRSTA
193	Hasselgren Ove	Plogvägen 16	191 47 SOLLENTUNA

Nr	Namn	Utdelningsadress	Postnummer/Postanstalt
194	Sandberg Ann-Marie	Solhagavägen 38	163 52 SPÅNGA
195	Wilhelmsson Nils	Odengatan 44 B	811 00 SANDVIKEN
196	Asplund Jan	Ryttarstigen 196	814 00 SKUTSKÄR
197	Nilsson Sven	Mercuriusvägen 8	132 00 SALT SJÖ-BOO
198	Svensson Gösta och Ingvar	Tegelvägen 1	194 00 UPPL VÄSBY
199	Svensson Ture	Furubergsvägen 6	194 00 UPPL VÄSBY
200	Öström Lennart	Vikingavägen 194	802 41 GÄVLE
201	Söderlund Berndt	Ryttarstigen 201	814 00 SKUTSKÄR
202	Jonsson Sten	Norbyvägen 60	752 45 UPPSALA
203	Thornardtsson Börje	Njupkärrsvägen 78, 2 tr	135 00 TYRESÖ
204	Nilsson Lars-Göran	Snögatan 13 B	802 30 GÄVLE
205	Englund Thord	Ryttarstigen 205	814 00 SKUTSKÄR
206	Larsson Lennart	S Åsvägen 1 G	803 80 GÄVLE
207	Sten Eva	Bellmansgatan 118	754 28 UPPSALA
208	Rosbäck Birger	S Stapeltorgsgatan 53	802 24 GÄVLA
209	Svadling Agda	Bokvägen 1	191 41 SOLLENTUNA
210	Groth Ingrid	Flintvägen 16	175 61 JÄRFÄLLA
211	Holmgren Gösta	Borgsgatan 1	814 00 SKUTSKÄR
212	Nilsson Britt-Marie	Murmästargatan 39 A	802 29 GÄVLE
213	Widen Olof	Brunnsgatan 63 A	802 22 GÄVLE
214	Eliasson Ingrid	Klintvägen 17	175 40 JÄRFÄLLA
215	Johansson Henry	Sörgårdsgatan 6	152 00 STRÄNGNÄS
216	Wallen Marianne	Hakarpsvägen 3 A	561 00 HUSKVARNA
217	Säfström B L	Dimgatan 5, nb	754 31 UPPSALA
218	Roslin Margareta	Centralgatan 14	814 00 SKUTSKÄR
219	Joelsson Karl-Agne	Box 25015	750 25 UPPSALA
220	Grahn Britt-Marie	Muskotvägen 5	754 60 UPPSALA
221	Schittenhelm Harry	Ryttarstigen 221	814 00 SKUTSKÄR
222	Andersson Åke	Kålhagsgatan 1 A	802 25 GÄVLE
223	Heikkilä Anton	Konvaljvägen 14	810 60 SÖDERFORS
224	Nilsson Thore	Olof Dalinsvägen 8, 1 tr	112 52 STOCKHOLM
225	Andersson Allan	Hasselstigen 10	171 31 SOLNA
226	Silverloo Rolf	Ryttarstigen 226	802 23 GÄVLE
227	Nordin Åke	N Kungsgatan 35 B	802 38 GÄVLE
228	Borbos Ingemar	Lillmyravägen 151	802 38 GÄVLE
229	Zachrisson Per G	Majorsgatan 30	802 28 GÄVLE
230	Hammarström Inge	Jägargatan 9 C	802 27 GÄVLE
231	Persson Lars-Göran	Väktarstigen 231	814 00 SKUTSKÄR
232	Holmberg Bertil	Väktarstigen 232	814 00 SKUTSKÄR
233	Moberg Anders	Väktarstigen 233	814 00 SKUTSKÄR
234	Huovinen Veikko	Fiskvägen 4	815 00 TIERP
235	Bonnevier Lars	Älvkarleö 29	810 70 ÄLVKARLEBY
236	Efverström Karl-Ragne	Gävlevägen 28	814 00 SKUTSKÄR
237	Henriksson Barbro	Karlsrovägen 10	802 26 GÄVLE
238	Jakobsson Ernst	Sätunavägen 19 A	195 00 MÄRSTA
239	Hammarström Karin	Jenny Linsvägen 17	752 50 UPPSALA
240	Westerberg Anders	Rågångsvägen 11 A	802 26 GÄVLE
241	Harsta Seth	Bätvägen 18	814 00 SKUTSKÄR
242	Jonsson Jan	Kursbärsvägen 5	754 49 UPPSALA

Nr	Namn	Utdelningsadress	Postnummer/Postanstalt
243	Klingvall Karl-Gösta	Lilljungfrustigen 243	814 00 SKUTSKÄR
244	Axelsson Henry	Sörbygatan 82 B	802 20 GÄVLE
245	Eliasson Ingrid	Klintvägen 17	175 40 JÄRFÄLLA
246	Ikonen Reino	Kornvägen 3	776 00 HEDEMORA
247	Bonnevier Åsa	Orrholmsvägen 33 D	791 00 FALUN
248	Johansson Birgit	Höjerdalsvägen 17	802 29 GÄVLE
249	Lundblad Olof	Intressekontoret	811 01 SANDVIKEN
250	Johansson Bengt	Alsättravägen 148	127 36 SKÄRHOLMEN
251	Hellgren Bengt	Gnopslingen 251	814 00 SKUTSKÄR
252	Blomgren Lennart	Magistervägen 10	814 00 SKUTSKÄR
253	Håkansson Bo	Timotejvägen 115	191 77 SOLLENTUNA
254	Sorvoja Esko	Gnopslingen 254	814 00 SKUTSKÄR
255	Norrlin Maj-Lis	Rusthållarevägen 13	191 78 SOLLENTUNA
256	Arkeby Håkan	Skuggvägen 4	803 70 GÄVLE
257	Trosse-Brunnberg Birgitta	Lapphundsgränd 33	123 62 FARSTA
258	Skärberg Ingvar	Trollvägen 20	802 29 GÄVLE

DET ÄR SKILLNAD PÅ ATT
VARA TRÖTT



FRÅN TOMTNUMMER TILL GATUNAMN

Av nedanstående sammanställning framgår samtliga tomtnummer och gatunamn inom Långsands tomtområde. Vet man därför bara tomtnumret för någon person inom området, så får man med hjälp av den här förteckningen även veta på vilken gata denne bor. Det kan ju vara bra att veta om man tänker hälsa på..... t ex! Inom LTK använder vi den här förteckningen när vi delar ut meddelanden till de medlemmar som också tillhör tomtägarföreningen.

Tomt nr	Gata
1- 8	FYRVAKTARSTIGEN
9- 12	LILLBROVÄGEN
13- 18	FISKARSTIGEN
19- 28	GRÄVLINGSSTIGEN
29- 35	ÄLGSTIGEN
36- 41	RÄDJURSTIGEN
42- 48	ÄLGSTIGEN
49- 58	RÄDJURSTIGEN
59- 62	HACKSPETTSTIGEN
63- 68	ENTITESTIGEN
69- 74	TJÄDERSTIGEN
75- 78	ORMVRÅKSTIGEN
79- 84	UGGLESTIGEN
85- 90	ORRSTIGEN
91- 99	HALLONSTIGEN
100-107	LINGONSTIGEN
108-116 A	NABBENVÄGEN
116B-125	HJORTRONSTIGEN
126-134	LINGONSTIGEN
135-147	BLÅBÄRSSTIGEN
148-166	SMULTRONSTIGEN
167-183	LOTSVÄGEN
184-190	MATROSSTIGEN
191-207	RYTTARSTIGEN
208-219	RÖDHÄLLSTIGEN
220-229	RYTTARSTIGEN
230-239	VÅKTARSTIGEN
240-250	LILLJUNGFURUSTIGEN
251-258	GNOPSLINGAN

FELSÖKNINGSSCHEMA – VANLIGASTE FELEN

=====

FOREHAND DRIVE

- Svingen stoppas, när spelaren känner bollen på racketen
- Racketen för högt i bakåtsvingen och följer igenom för lågt
- Spelaren går för nära bollen i sidled och får inte plats att slå en full sving
- Bakåtsvingen startas för sent
- Racket-toppen hålls lägre än handleden
- Ingen genomföljning

BACKHAND DRIVE

- Spelaren vänder inte sidan mot nätet (Axel-linjen)
- Bakåtsvingen är för hög och genomföljningen för låg
- Bakåtsvingen startas för sent
- Handgreppet ändras inte alls eller felaktigt
- Bollen träffas för sent, ofta som en följd av c)
- Ingen genomföljning

SERVE

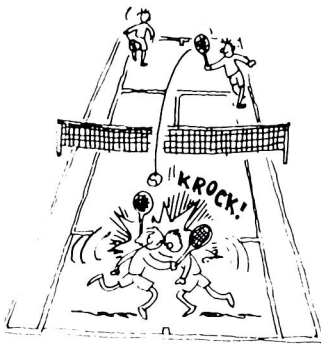
- För lågt uppkast
- Uppkastet sker antingen för långt bakom eller för långt framför kroppen
- Dålig »timing» mellan uppkast och sving
- Genomföljning nedåt-framåt istället för framåt-nedåt
- Slaget sker enbart med underarmen istället för med hela armen och skulderpartiet

VOLLEY

- Racketen tas tillbaka för sent
- Spelaren står för långt från bollen i sidled. I volley måste kroppen, i motsats till vad som är fallet i grundslagen, komma in mera bakom bollen
- Dålig bollfixering
- För stor yvig rörelse, både när racketen tages tillbaka och när bollen träffas – resulterande i ett mellanting mellan försning och blockering

GENOMGÅENDE FEL

- Dåligt fotarbete (fotarbetets betydelse bör inpräntas)
- Bristande koncentration (resulterar i dålig styrning av bollen)
- Bristande bollfixering (försakar oren träff)



DUBBELFEL

INNEHÅLLSFÖRTECKNING – TENNIS 1980

=====

	Sid
1. Långsands Tennisklubb – Tennis 1980	1
2. Här spelar man tennis	3
3. Verksamhetsberättelse 1/7 1978 – 30/6 1979	5
4. Stadgar	11
5. Medlemsförteckning Långsands Tennisklubb	15
6. Medlemsförteckning Långsands Tomtägarförening ...	41
7. Från tomtnummer till gatunummer	47
8. Felsökningsschema – vanligaste felen	48